

L'EMERGÈNCIA CLIMÀTICA A LES AULES



Competències per

**transformar
el món**

19 de novembre de 2024

ESTRUCTURA

1. Context i mirada de l'emergència climàtica

- ❖ Causes
- ❖ Conseqüències

2. Idees claus per abordar l'emergència climàtica a les aules

3. Recursos educatius



1. CONTEXT I MIRADA DE L'EMERGÈNCIA CLIMÀTICA

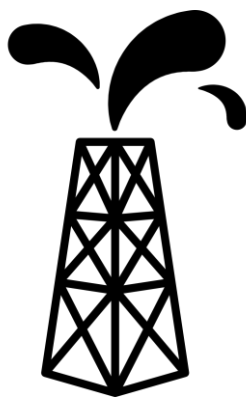


Competències per

transformar
el món



CAUSES



**Disponibilitat massiva
d'energia (barata)**



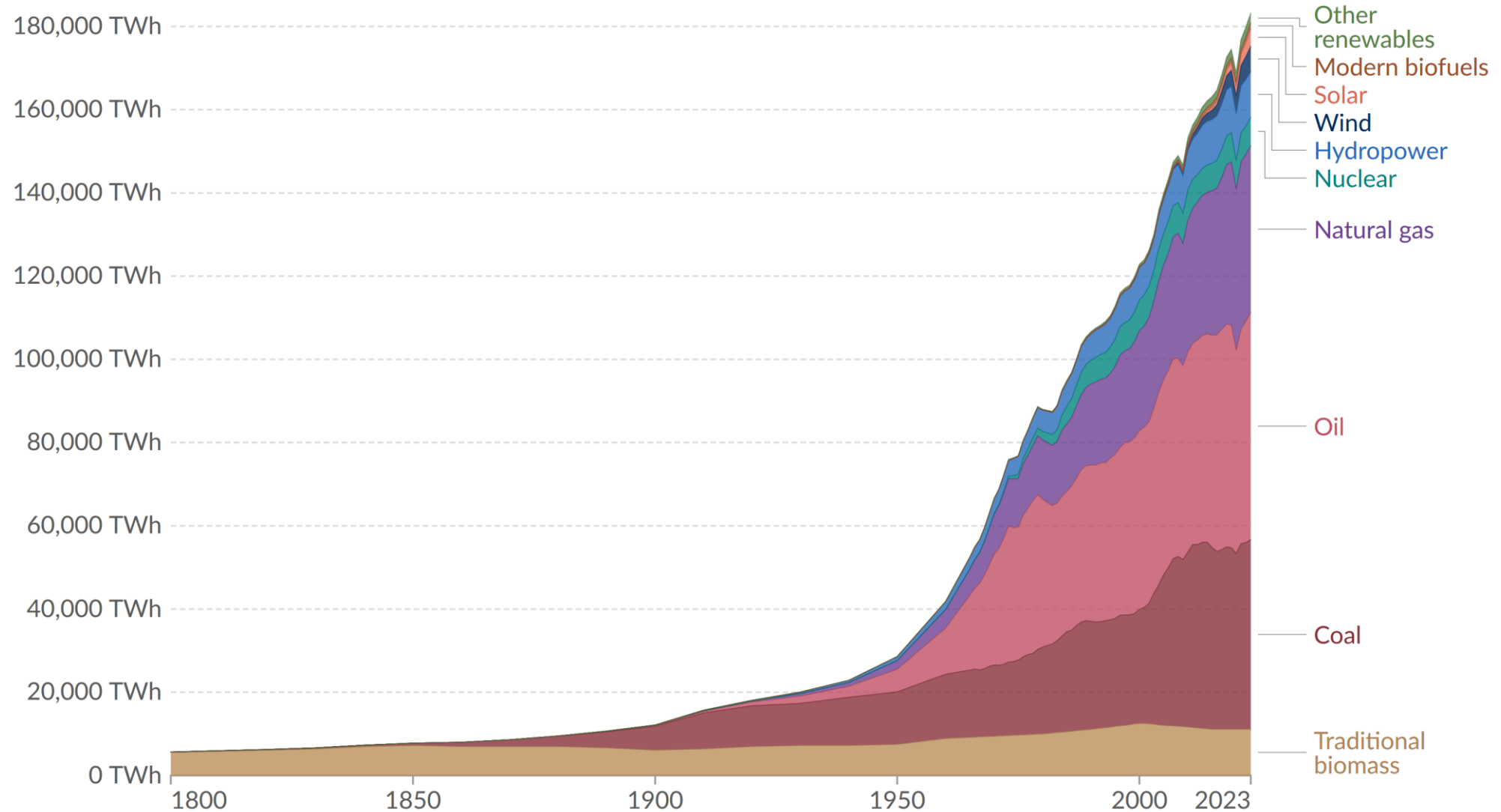
Capitalisme

Cosmovisió



Global primary energy consumption by source

Primary energy is based on the substitution method and measured in terawatt-hours.

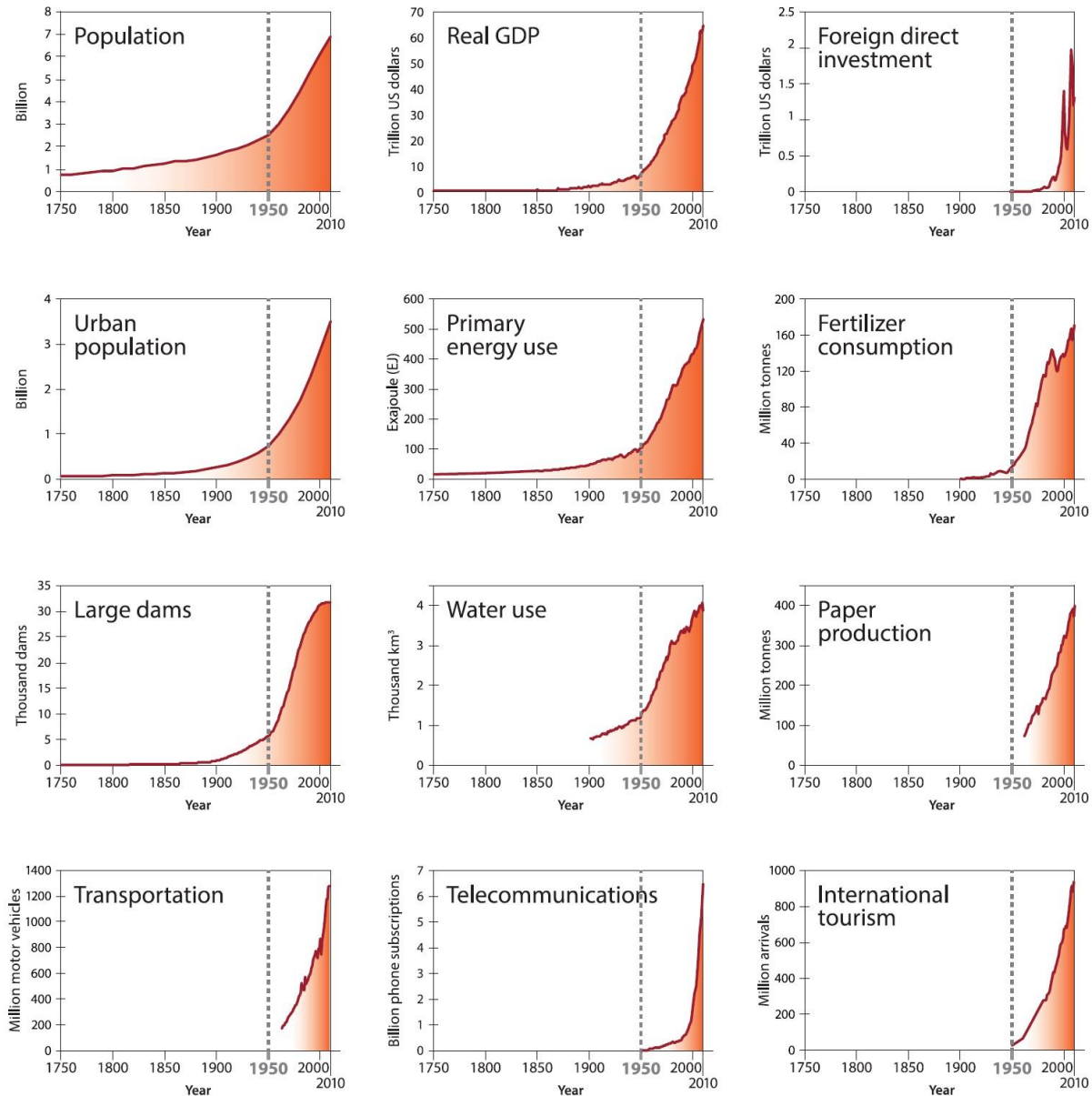


Data source: Energy Institute - Statistical Review of World Energy (2024); Smil (2017)

OurWorldinData.org/energy | CC BY

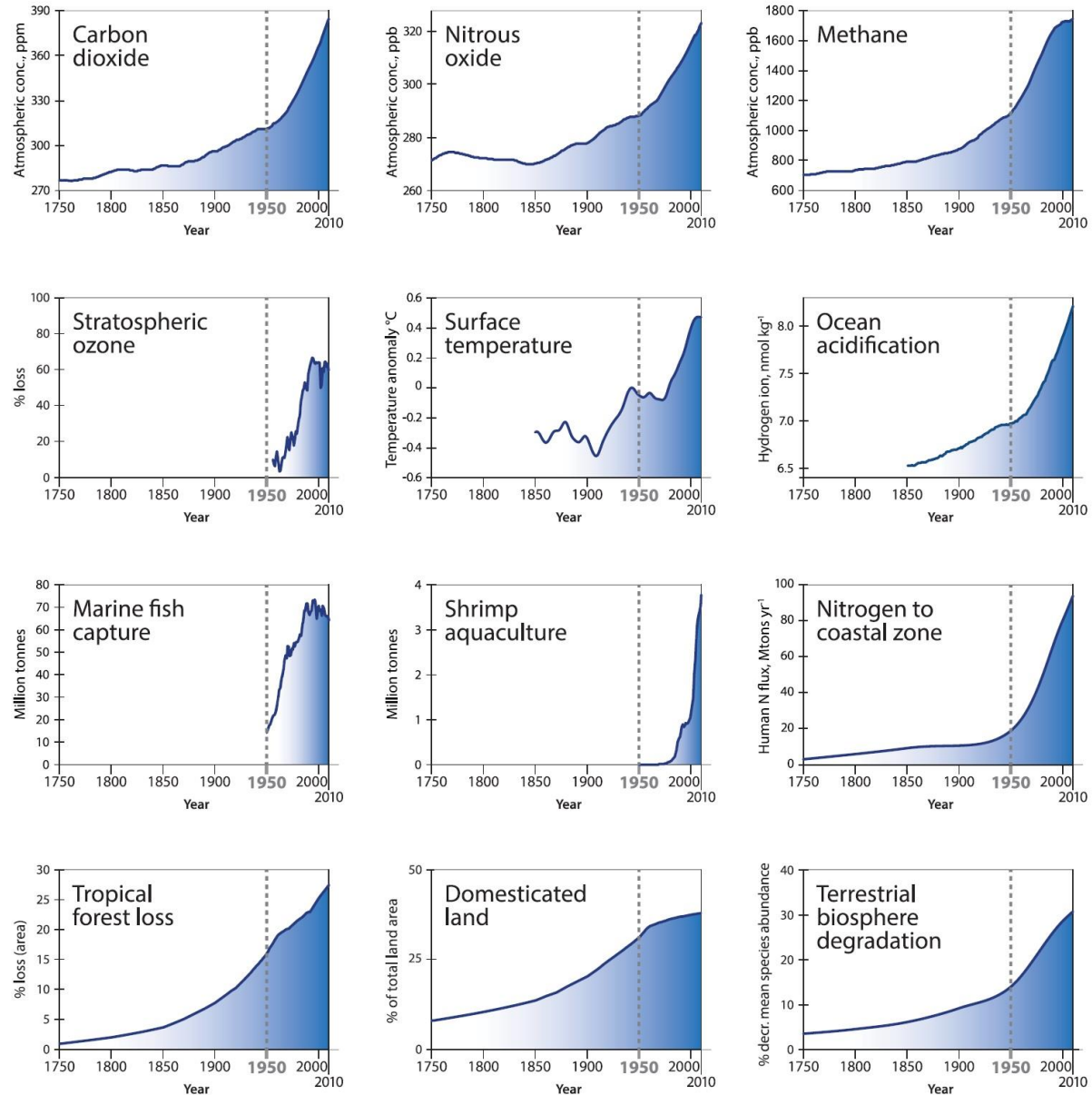
Note: In the absence of more recent data, traditional biomass is assumed constant since 2015.

Socio-economic trends

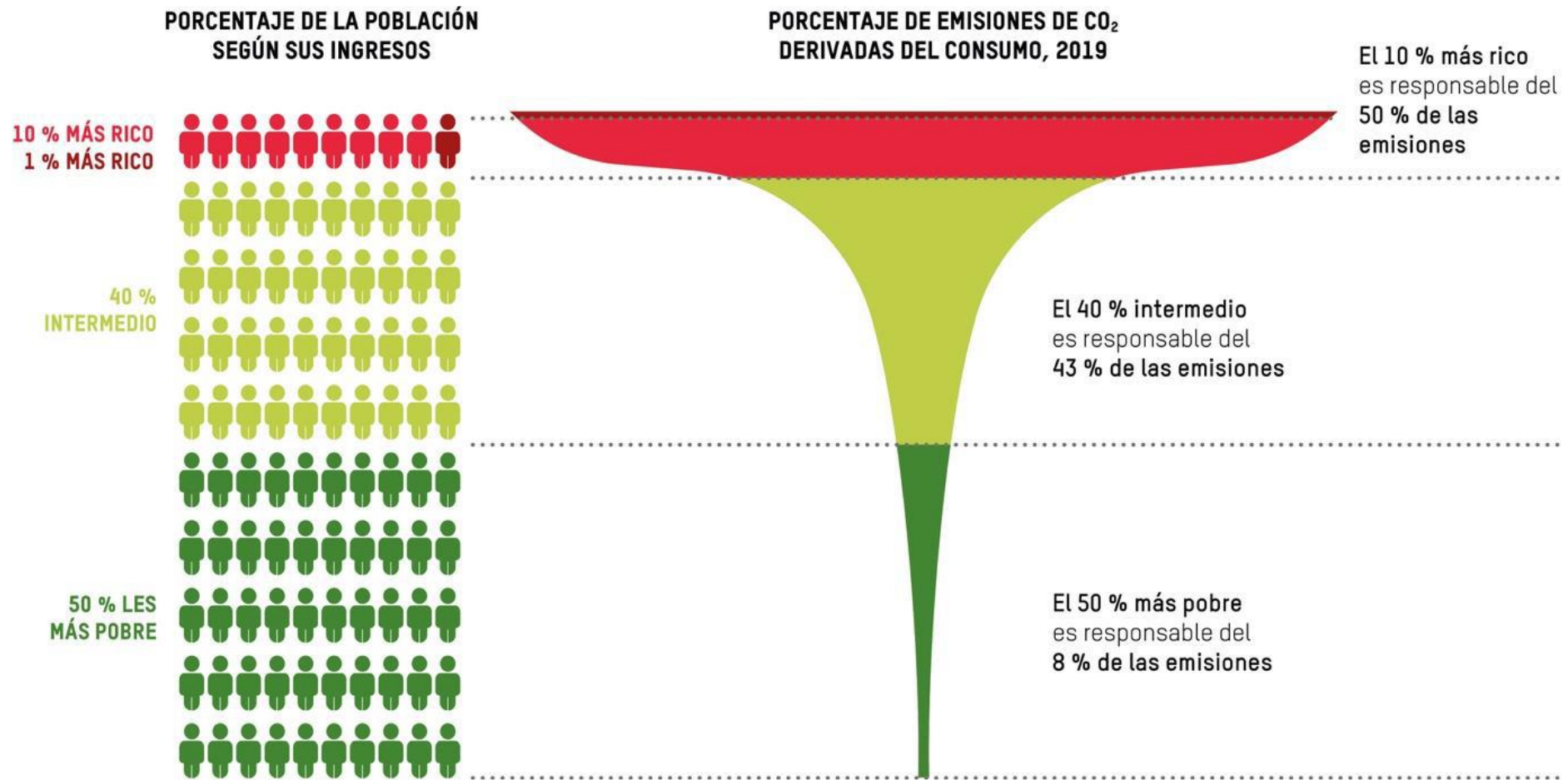


Steffen, W., Broadgate, W., Deutsch, L., Gaffney, O., & Ludwig, C. (2015). The trajectory of the Anthropocene: The Great Acceleration. *The Anthropocene Review*, 2(1), 81-98.

Earth system trends



Steffen, W., Broadgate, W., Deutsch, L., Gaffney, O., & Ludwig, C. (2015). The trajectory of the Anthropocene: The Great Acceleration. *The Anthropocene Review*, 2(1), 81-98.

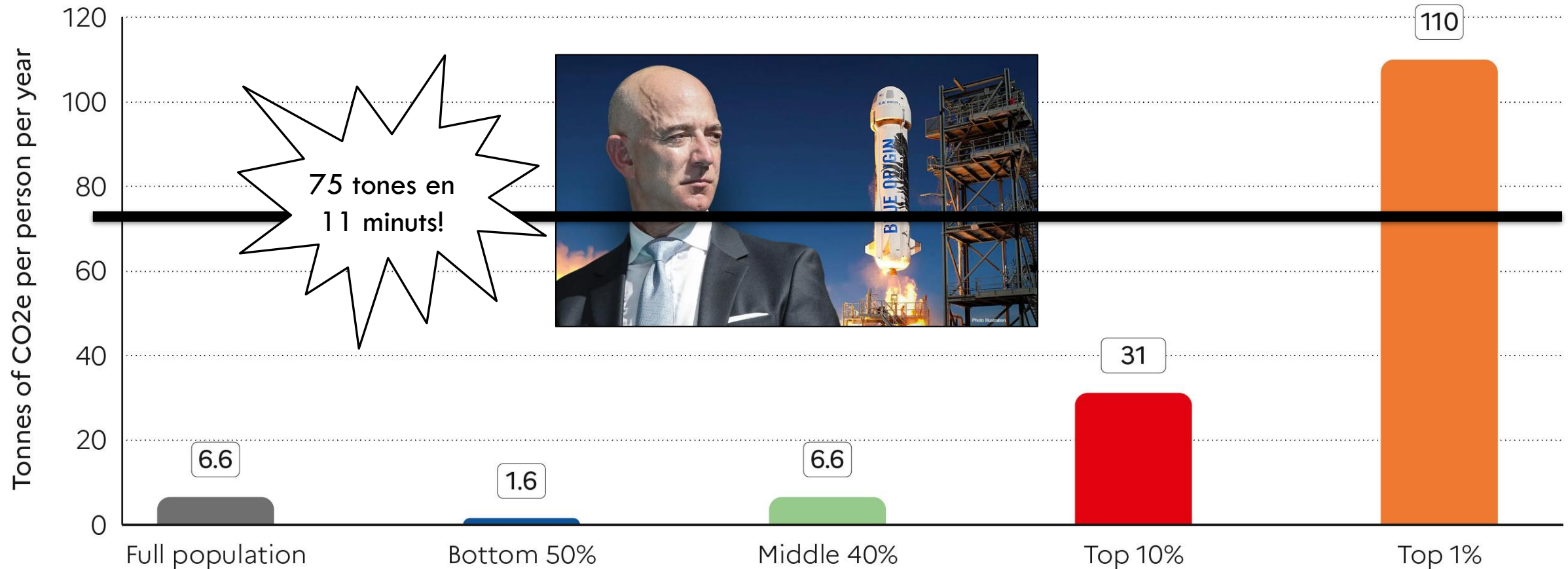


Grupos de ingresos globales y sus emisiones derivadas del consumo en 2019.

Fuente: Oxfam/SEI. Disponible en: <<https://cdn2.hubspot.net/hubfs/426027/Oxfam-Website/oi-informes/igualdad-climatica-planeta-99-resumen.pdf>>

Figure 6.5a Global carbon inequality, 2019: emissions by group

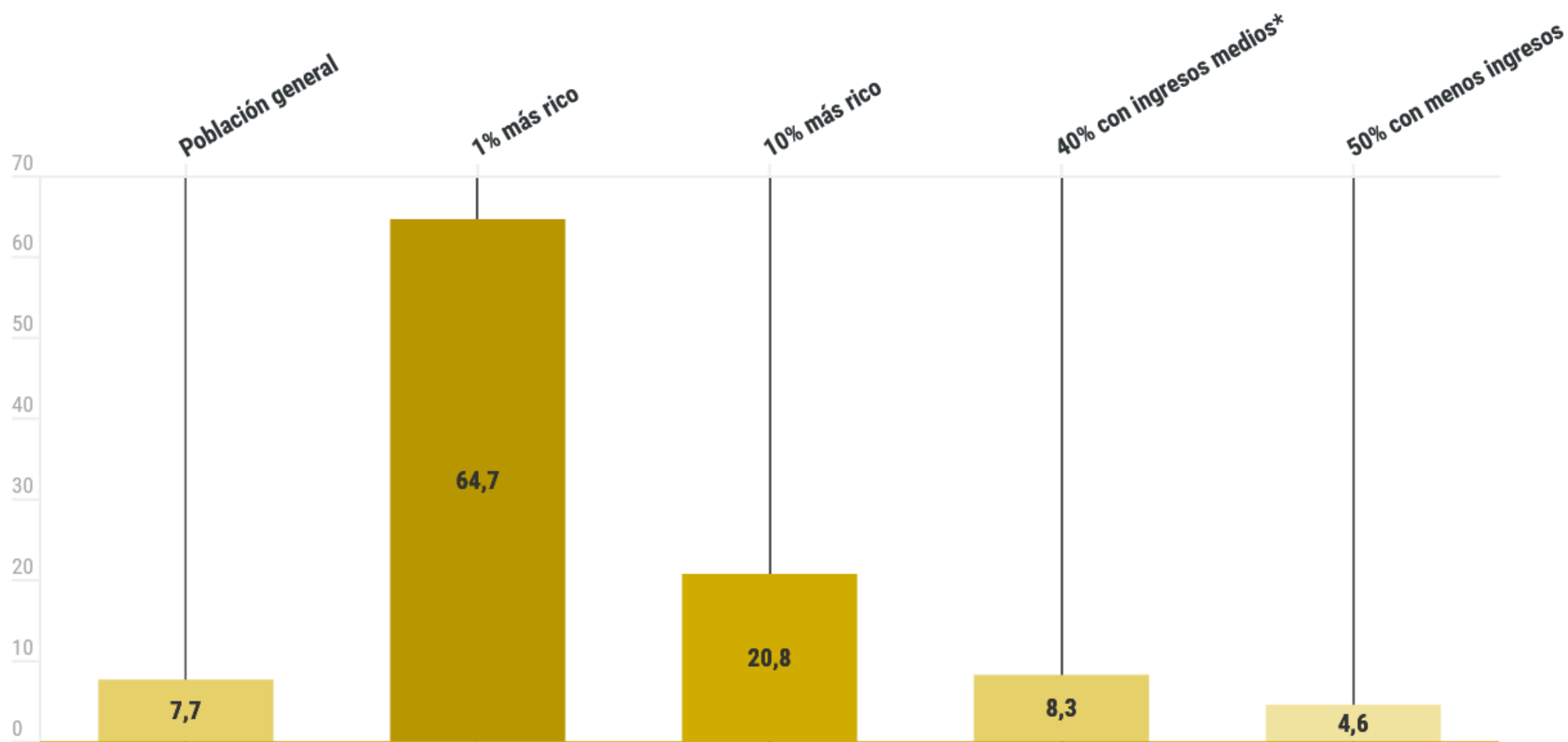
Top 0.1% = 467 tonnes
Top 0.01% = 2530 tonnes



Interpretation: Personal carbon footprints include emissions from domestic consumption, public and private investments as well as imports and exports of carbon embedded in goods and services traded with the rest of the world. Modeled estimates based on the systematic combination of tax data, household surveys and input-output tables. Emissions split equally within households. **Sources and series:** wir2022.wid.world/methodology and Chancel (2021).

Huella de carbono según nivel de riqueza en España

En toneladas de CO² equivalente



* **40% con ingresos medios:** población por encima del 50% más pobre y por debajo del 10% más rico.

Fuente: World Inequality Report 2022



CO₂ savings: perception v reality

Behavioural changes that show **actual emissions savings** against **percentage of people who perceive it to be ecologically important**

Behaviour	Tonnes CO ₂ e saved ▼	Perceived importance
Give up SUV	3.6	17%
Give up car	2.4	17%
Plant-based diet	2.2	14%
Avoid transatlantic flight	1.6	21%
Buy green energy	1.5	49%
Switch to EV	1.2	41%
EV to car-free	1.2	
Laundry in cold water	0.25	
Recycle	0.2	59%
Hand dry clothing	0.2	26%
Upgrade lightbulbs	0.1	36%

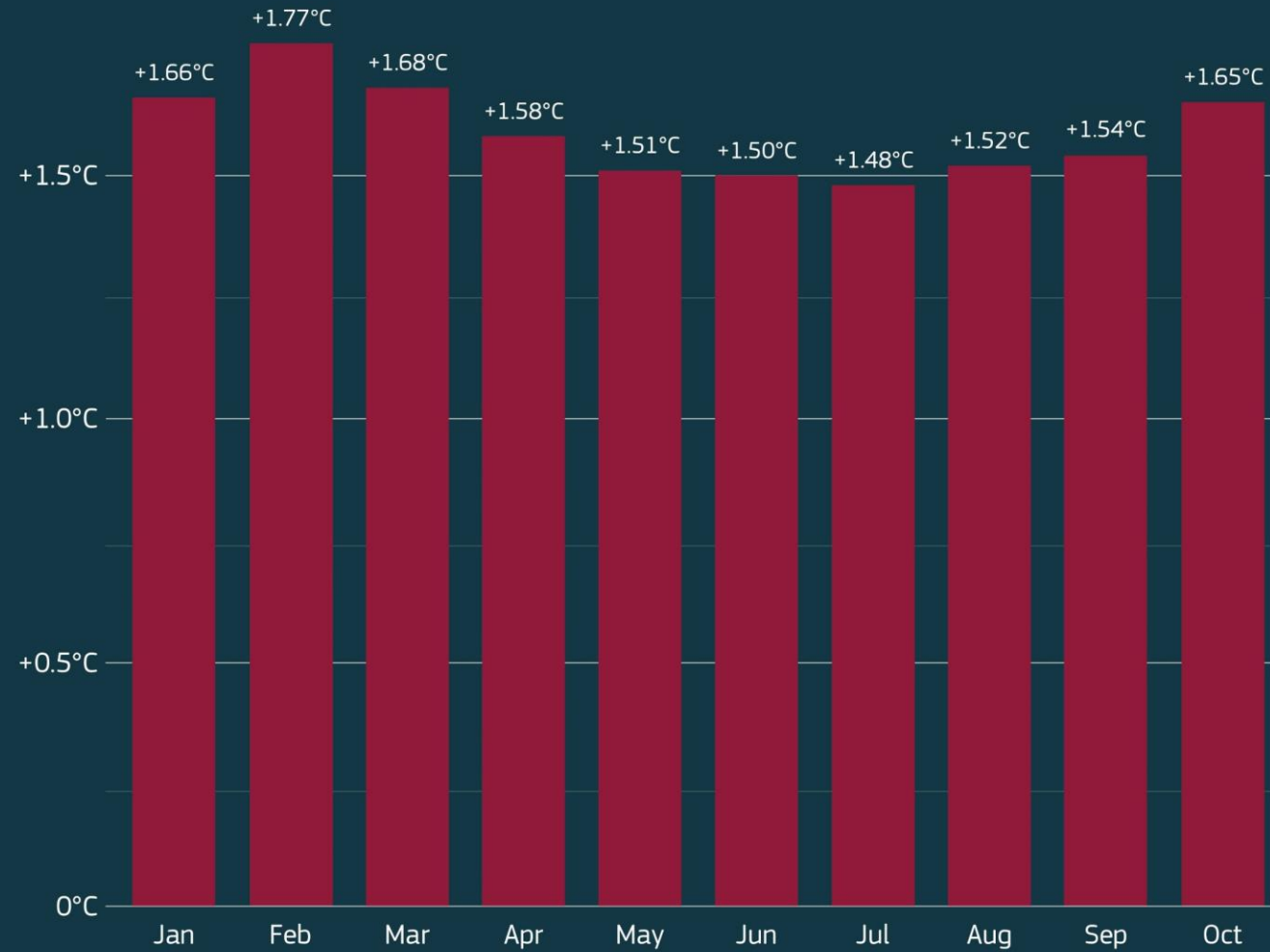


CONSEQÜÈNCIES

Monthly global temperature anomalies in 2024

Relative to pre-industrial (1850 – 1900)

Data: ERA5 • Credit: C3S/ECMWF



PROGRAMME OF THE
EUROPEAN UNION



Conseqüències en la biosfera



Augment de la temperatura i onades de calor



Perturbació de les pluges



Augmentació de la freqüència i/o de l'amplitud dels fenòmens meteorològics extrems



Elevació del nivell del mar, erosió del litoral



Acidificació dels oceans



Colapse de ecosistemes (La 6ª extinció)

Conseqüències socioeconòmiques



Sequeres



Sinistres



Disminució del rendiment de la pesca



Disminució del rendiment agrícola



Migracions de poblacions



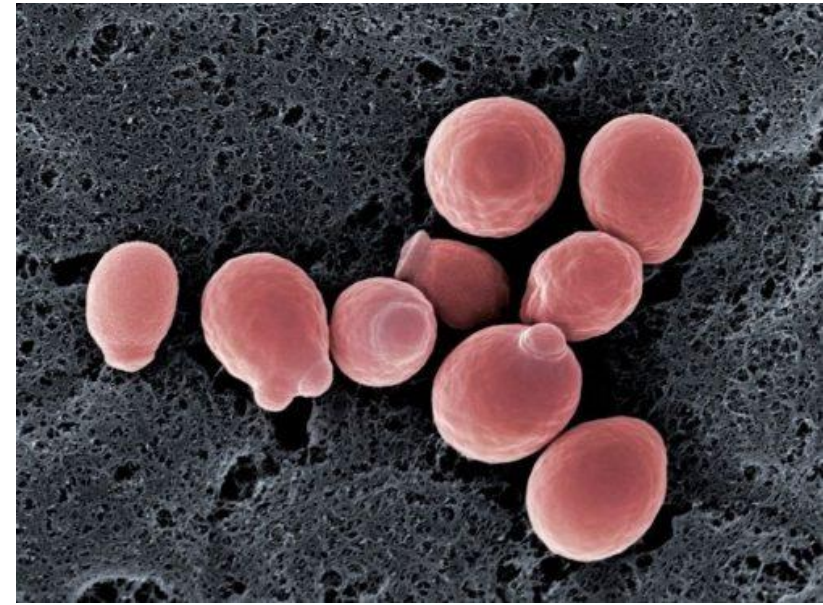
Inestabilitat política i econòmica

(Conflictes i guerres entre països i poblacions)

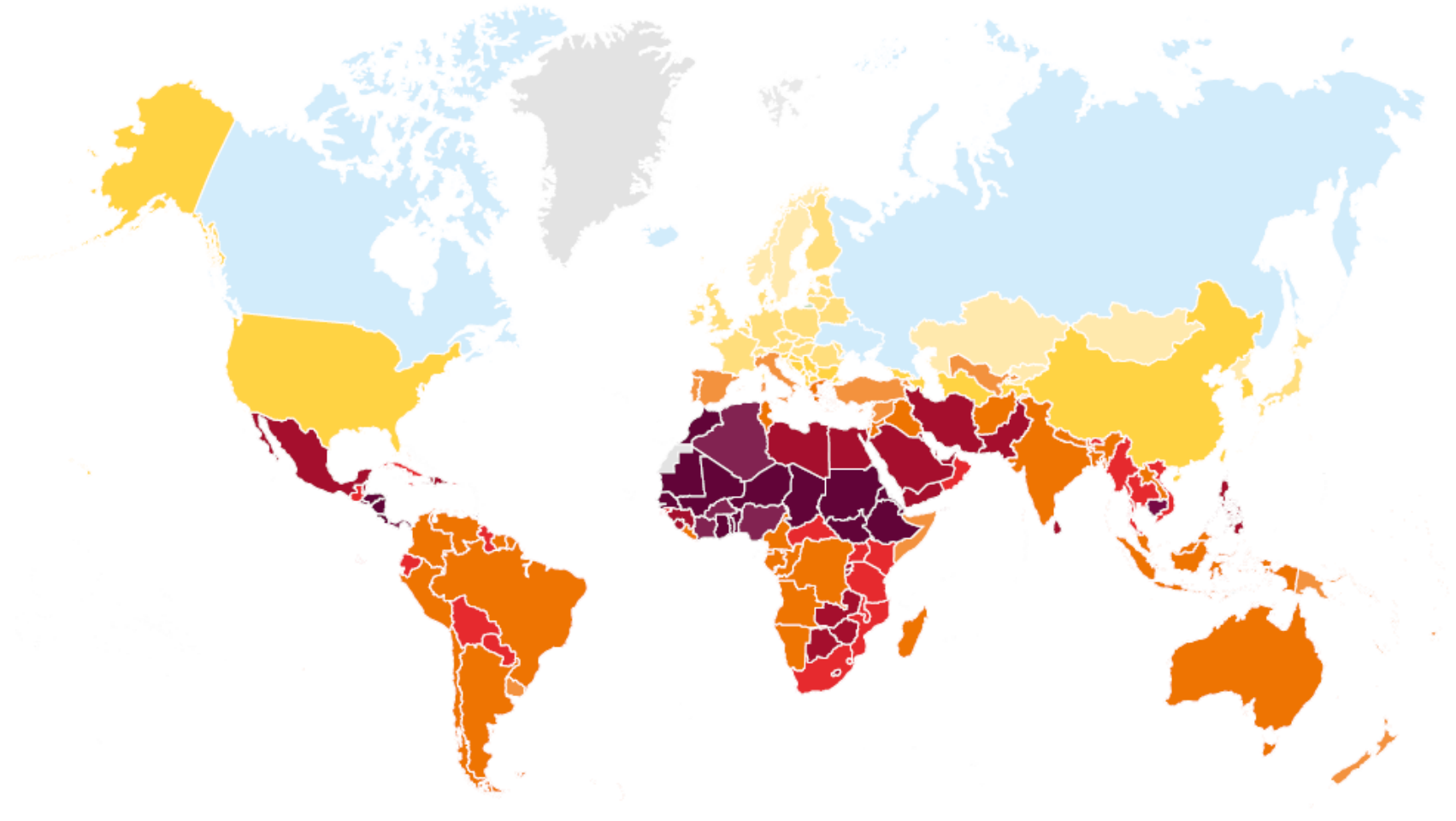
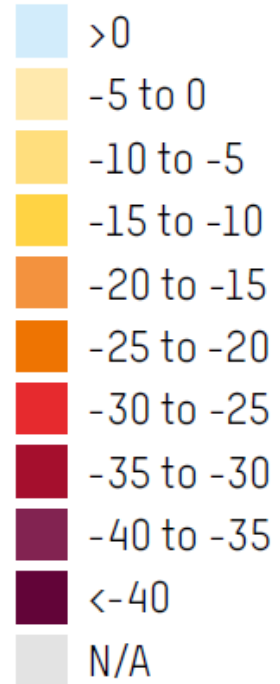


Augment de la desigualtat i de la pobresa





Impact (%)



Efectos regionales del cambio climático observados sobre la productividad agrícola en todo el mundo (1961 a 2015).

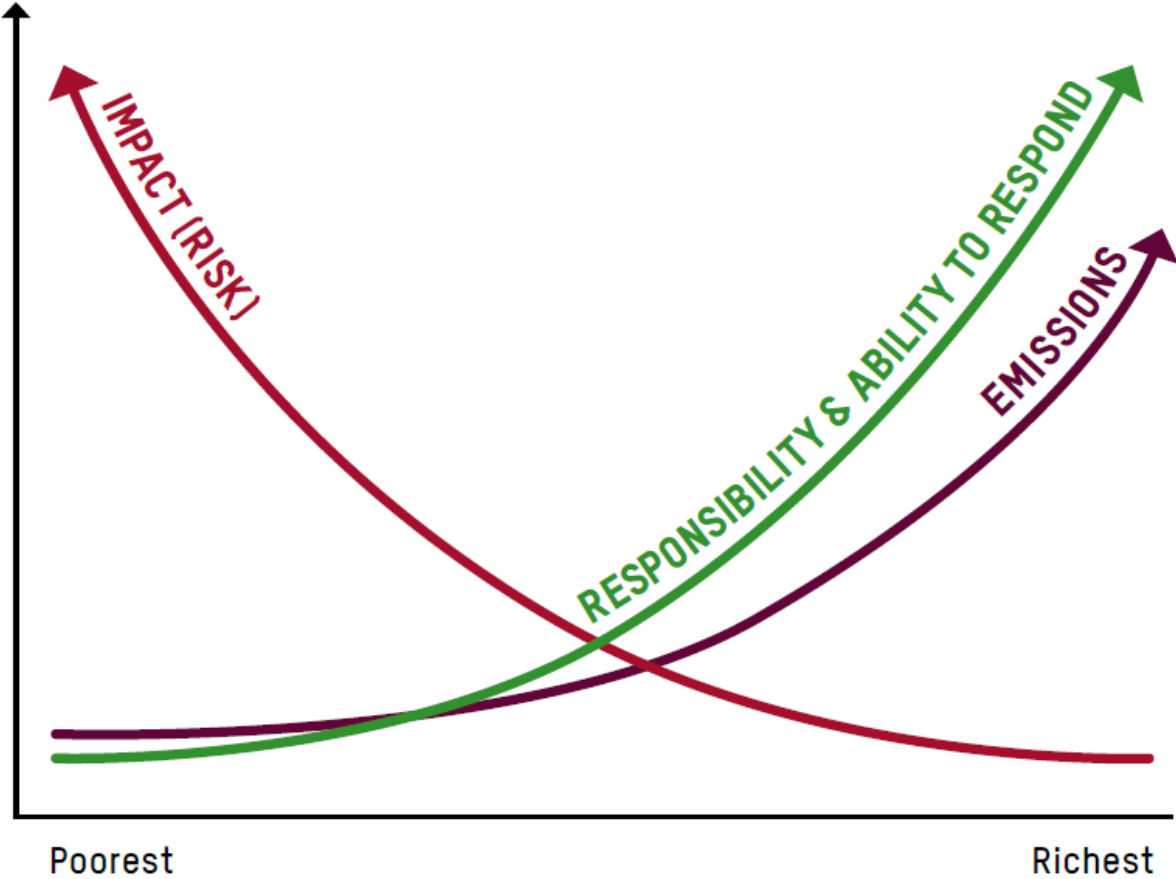
Fuente: Oxfam/SEI. Disponible en: <<https://cdn2.hubspot.net/hubfs/426027/Oxfam-Website/oi-informes/igualdad-climatica-planeta-99-en.pdf>>

CRISIS CLIMÁTICA

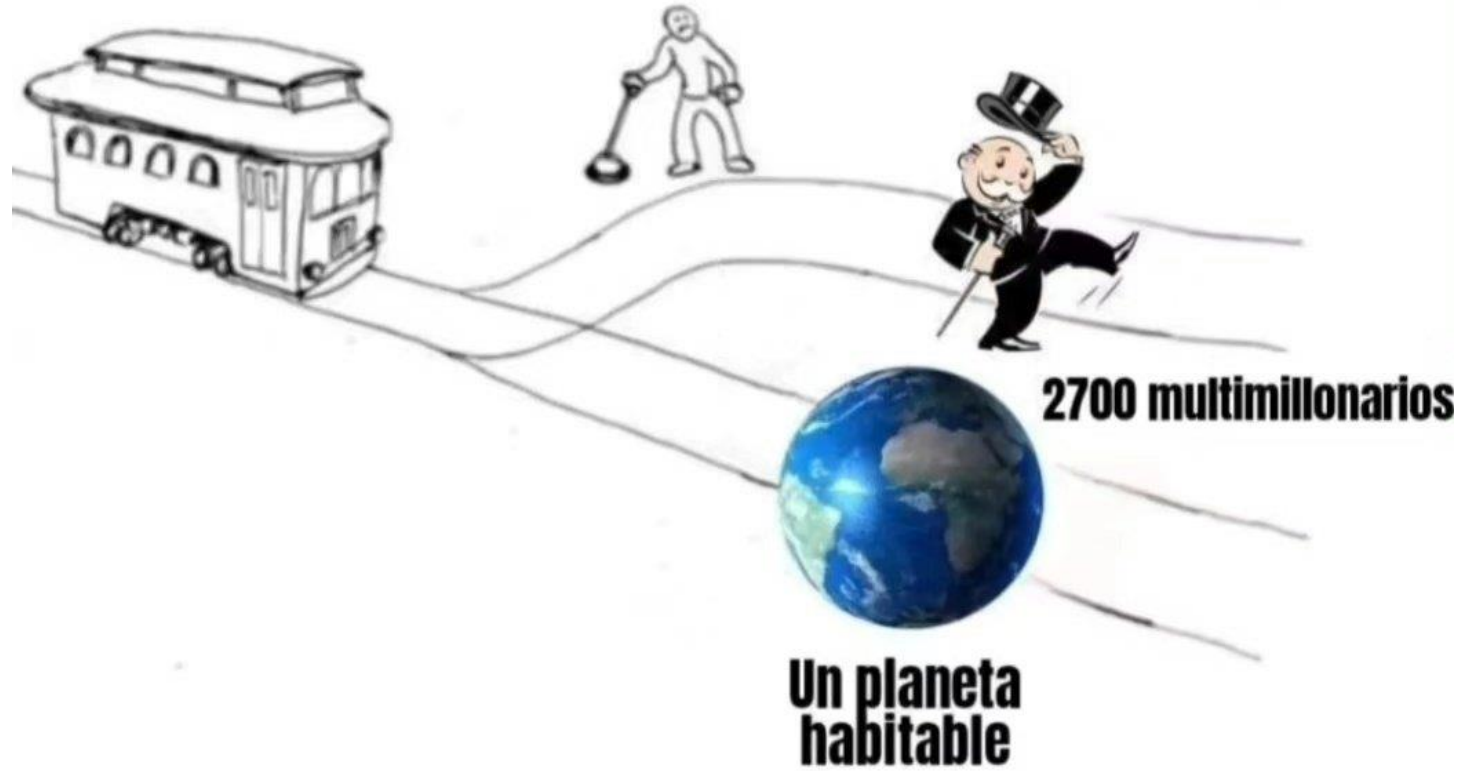
El cambio climático afecta más a las mujeres a pesar de que contribuyen menos a provocarlo

Las mujeres son el 80% de los refugiados climáticos y las más perjudicadas por las temperaturas extremas y los desastres naturales. Los hombres emiten más gases contaminantes y comen más carne. Son solo algunos ejemplos de cómo el cambio climático tiene un impacto diferencial en mujeres y hombres.

En resum:



En resum:





2. IDEES CLAU PER ABORDAR L'EMERGÈNCIA CLIMÀTICA A LES AULES



Competències per
**transformar
el món**

1. Construcció de **marcs explicatius** de la crisi climàtica i sistèmica, partint de situacions connectades amb la (seva) realitat i acollint la complexitat.
2. Recerca d'eines per:
 - **lluitar** contra el poder i la dominació **des de l'acció col·lectiva**.
 - descobrir **maneres diferents de satisfer les nostres necessitats**, basades en la **construcció d'autonomia** i en el **respecte** cap a totes les formes de vida.
3. Estimulació del **pensament utòpic**: imaginació de futurs desitjables i assolibles que confrontin la cosmovisió occidental hegemònica.

Què els pot oferir, a ells i elles, la nostra manera de concebre el món?



3. RECURSOS EDUCATIUS



Competències per

transformar
el món

[INICI](#)[CERCA UN RECURS](#)[COMPARTEIX UN RECURS](#)[LA INICIATIVA](#)[CAST](#)

braser de Sabers

Recursos educatius per a la justícia climàtica



Braser de Sabers és una conversa al voltant de les flames. Un moment de calma enmig del caos per aturar-nos a reflexionar i compartir coneixements. Una oportunitat per convertir en llavors les espurnes que ens deixa l'incendi provocat per la crisi climàtica i germinar de manera col·lectiva nous futurs desitjables i possibles. Vols seure amb nosaltres?

RETO PER A LA JUSTÍCIA GLOBAL CREA, COMPARTEIX, TRANSFORMA



En tiempos de crisis,
¿Invertir en armas?

Anna Agut Espel

👍 0 👁 2 🗨 0



Jo vull ser radical!

Mariano Flores M

👍 0 👁 29 🗨 0



Que les guerres no ens
robin el futur

Mariano Flores M

👍 0 👁 12 🗨 0

Recursos Educatius de tecnologia oberta per a la Justícia Global

Necessites inspiració per incorporar l'educació crítica i transformadora a l'aula? Descobreix els darrers materials d'Educació per a la Justícia Global compartits en aquesta plataforma. Hi trobaràs exemples de recursos que pots aplicar directament a l'aula o que et poden servir de punt de partida per dissenyar noves propostes didàctiques adaptades als grups d'infants i joves amb qui treballes.

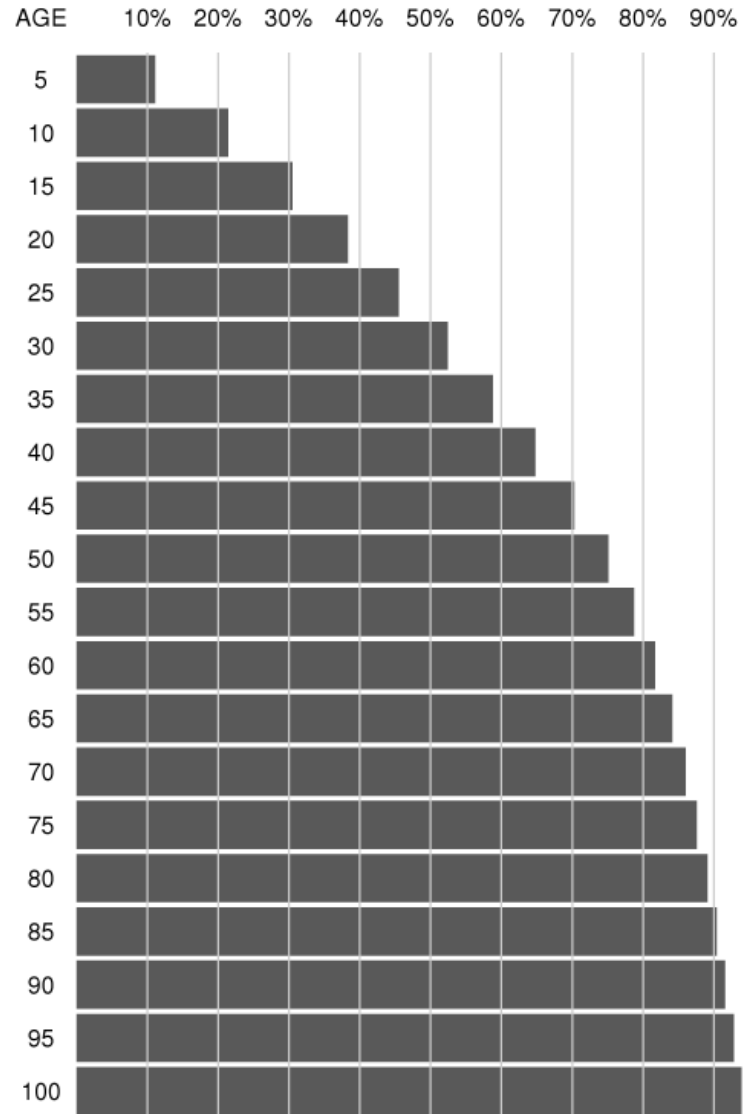
T'animem a que utilitzis i facis teus els recursos disponibles, publicant les teves pròpies activitats, i posant a disposició de la comunitat de docents i entitats d'EpJG les adaptacions, ampliacions, modificacions, traduccions... que facis dels materials compartits a la plataforma RETO.

MÉS

Moltes gràcies!

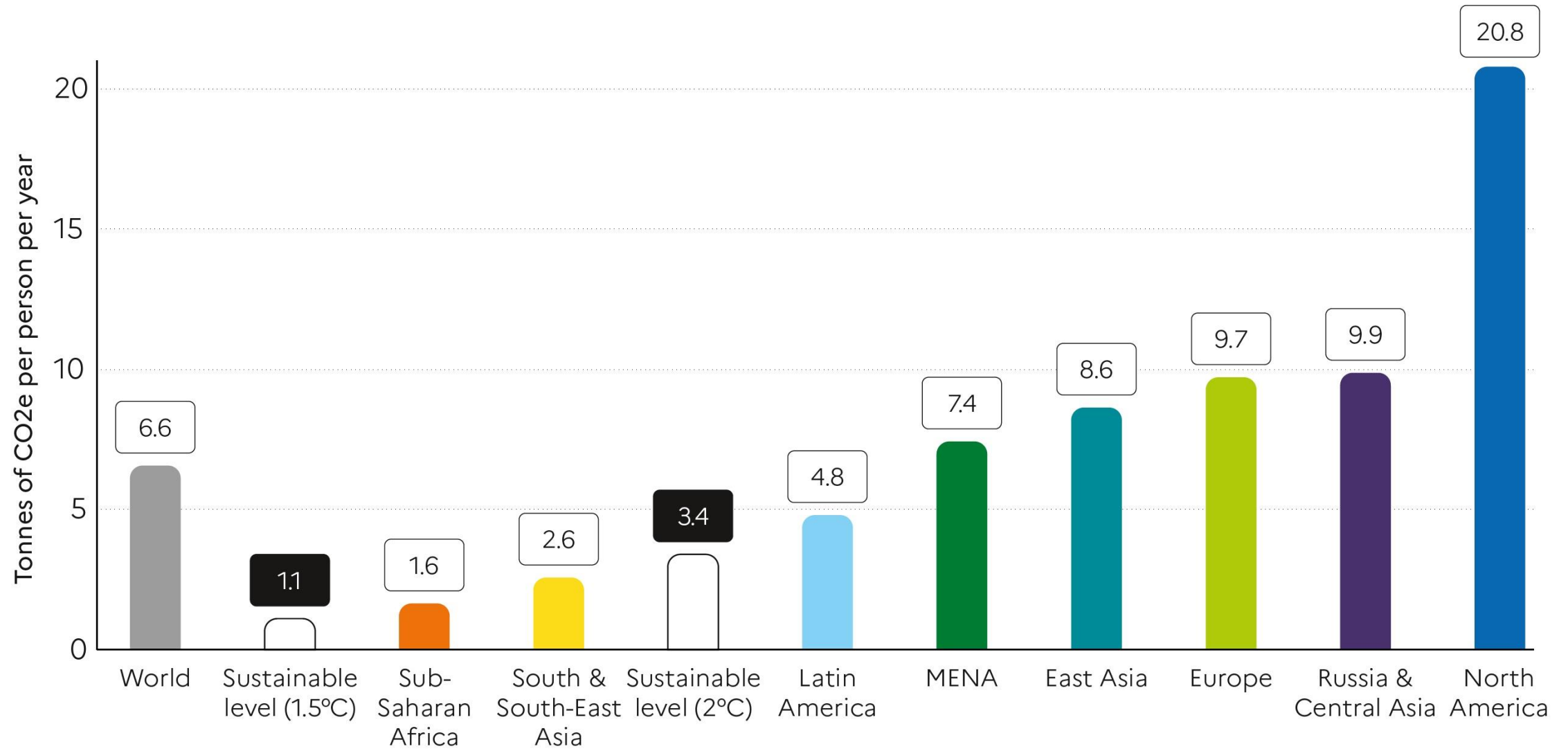
raul@edualter.org

What percentage of Global fossil fuel emissions (since 1751) have occurred in my lifetime



Data source: CDIAC and globalcarbonproject.org
created by: @neilrkaye

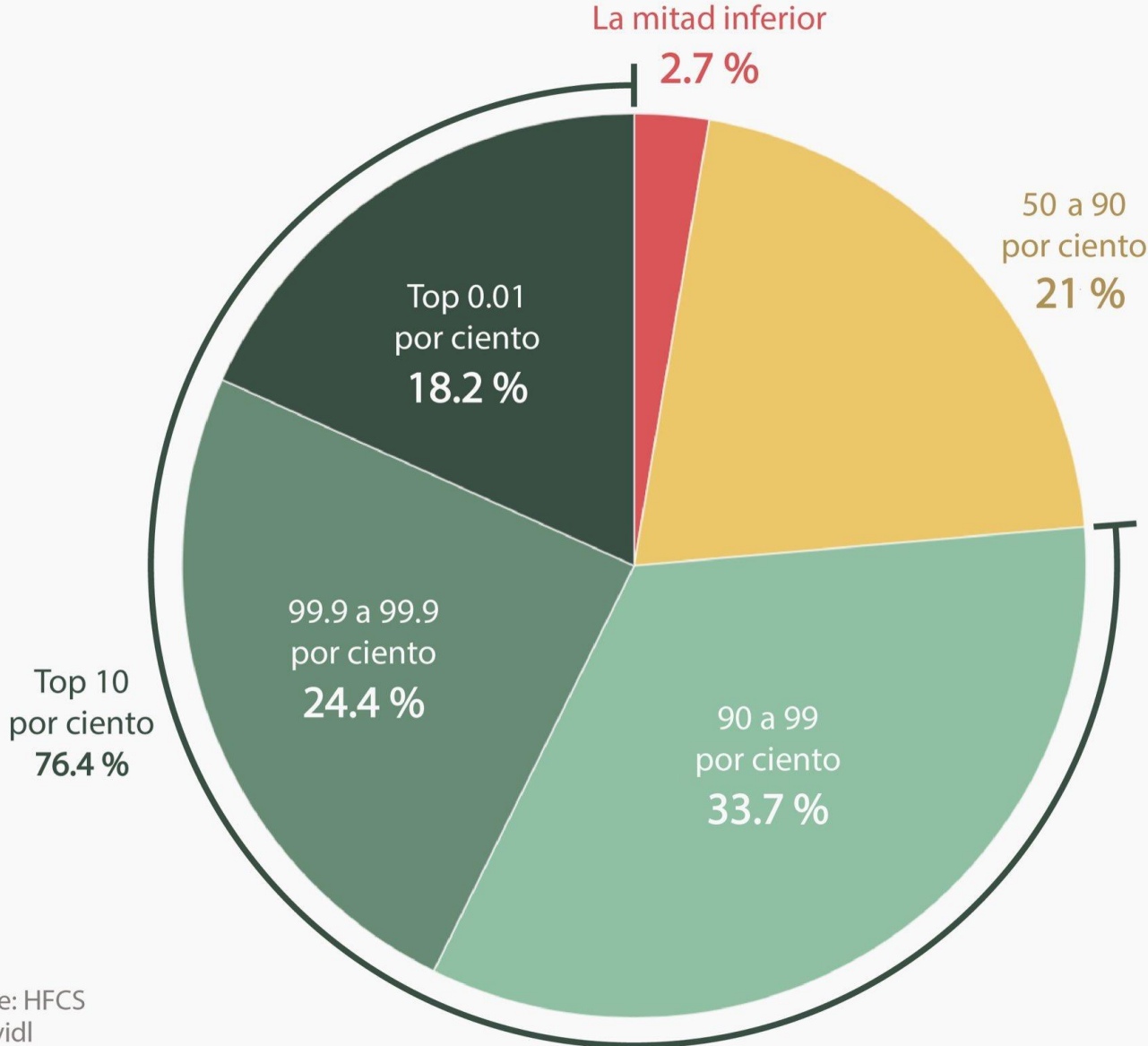
Figure 6.3a Average per capita emissions by world region, 2019



Interpretation: Values include emissions from domestic consumption, public and private investments as well as imports and exports of carbon embedded in goods and services traded with the rest of the world. Sustainable level correspond to an egalitarian distribution of the remaining carbon budget until 2050. **Sources and series:** wir2022.wid.world/methodology and Chancel (2021).

Distribución de la riqueza en España

En porcentaje de la riqueza neta total (2018)



Fuente: HFCS
@gmvidl